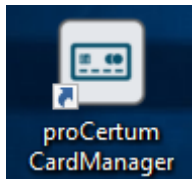
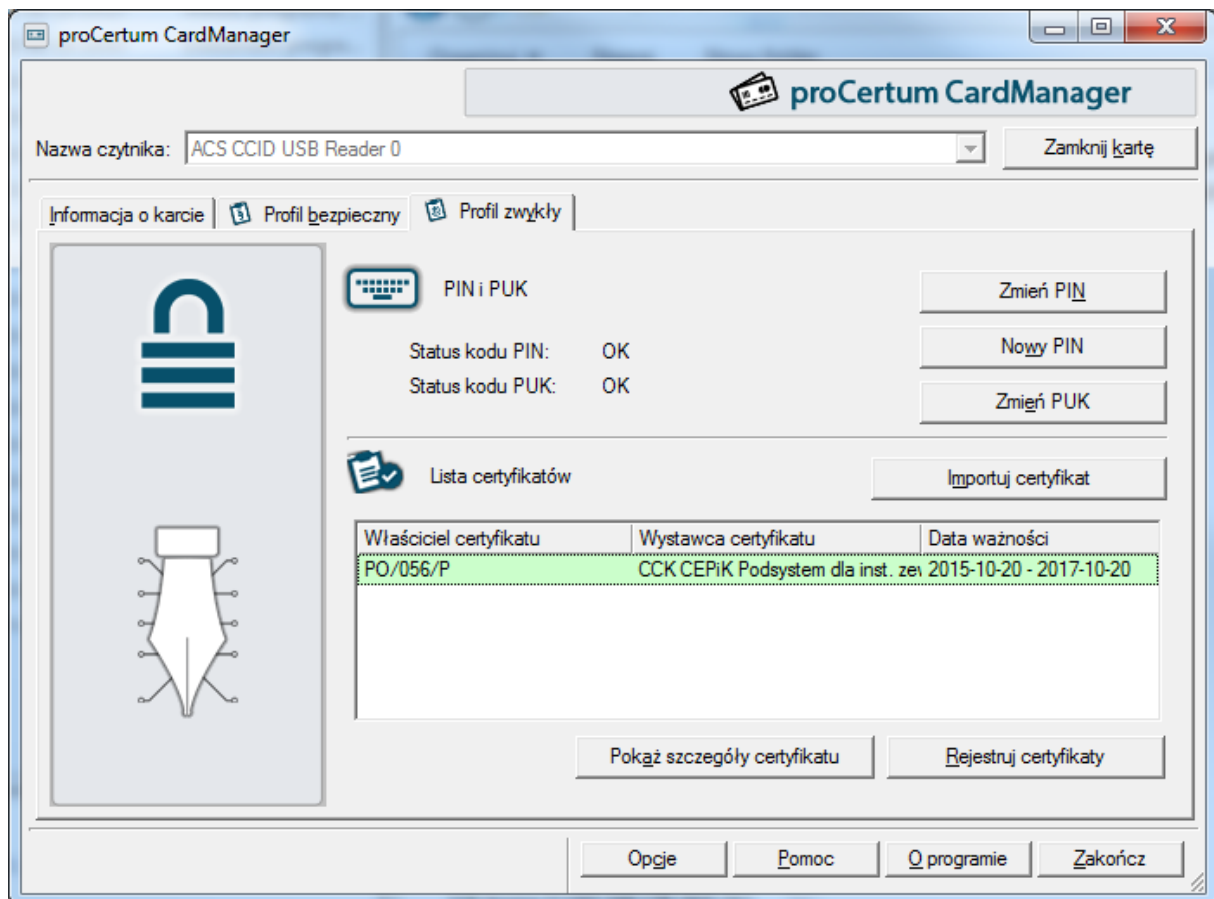


Rejestracja certyfikatu Certum w systemie operacyjnym

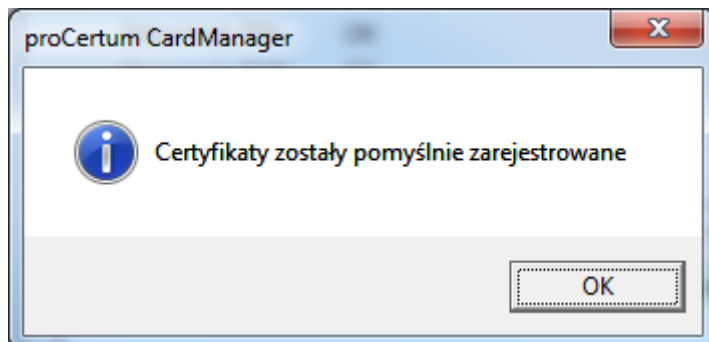
1. Uruchamiamy program „proCertum CardManager”



2. Wybieramy interesujący nas certyfikat



3. Naciskamy „Rejestruj certyfikaty”



(domyślnie nazwa certyfikatu jest zgodna z polem „Właściciel certyfikatu” nie można tego zmienić)